

Электронное правительство. Мифы и реальность.

Свиштунов А.В.

Санкт-Петербургский информационно-аналитический центр



**Государственные услуги -
обеспечение прав граждан и бизнес-структур**

Административный регламент-
порядок выполнения
государственной услуги



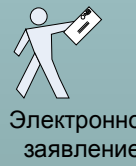
**Государственные функции -
управление городом**

Аналитические системы

Оперативные системы

Системы поддержки принятия решения

Системы обеспечения безопасности
жизнедеятельности



**Электронный Административный Регламент
– участие информационных систем при
выполнении государственной услуги**

Территориальные
и отраслевые
информационные
системы

Межотраслевые
информационные
системы

Информационно-справочное
обслуживание
населения

Электронные
запросы и
отправка
заявлений в
электронном
виде

Интерактивное
взаимодействие
«заявитель-
чиновник» в
электронном
виде

Взаимодействие
информационных
систем при
исполнении ЭАР

**Портал гос. услуг
ИС МФЦ
Прикладные системы**

Программно-технологическая и транспортная инфраструктура

Среда передачи
данных (ЕМТС)

Удостоверяющий
Центр
(инфраструктура
открытых ключей)

Система
классификаторов
ИОГВ

Реестр
веб-сервисов
и ЭАР

Репозиторий
XML-документов

Центр
управления
доступом

Система
защиты
информации

Технология предоставления электронных услуг

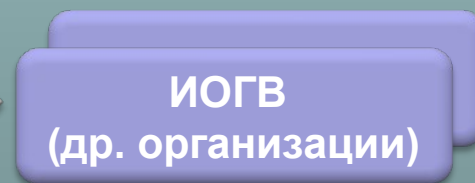
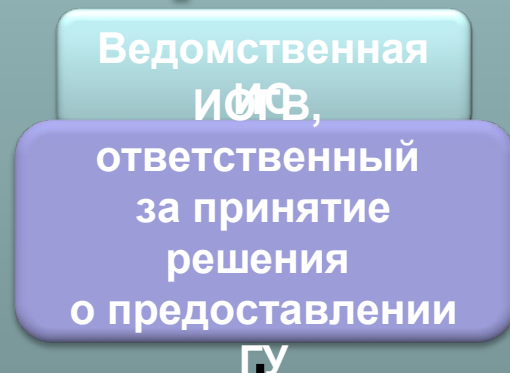
1. Прием заявления

2. Запрос на проверку и получение недостающих документов и сведений

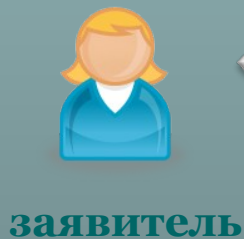


Уведомление заявителя о ходе и результате ГУ

3. Проверка и выгрузка e-документов и сведений



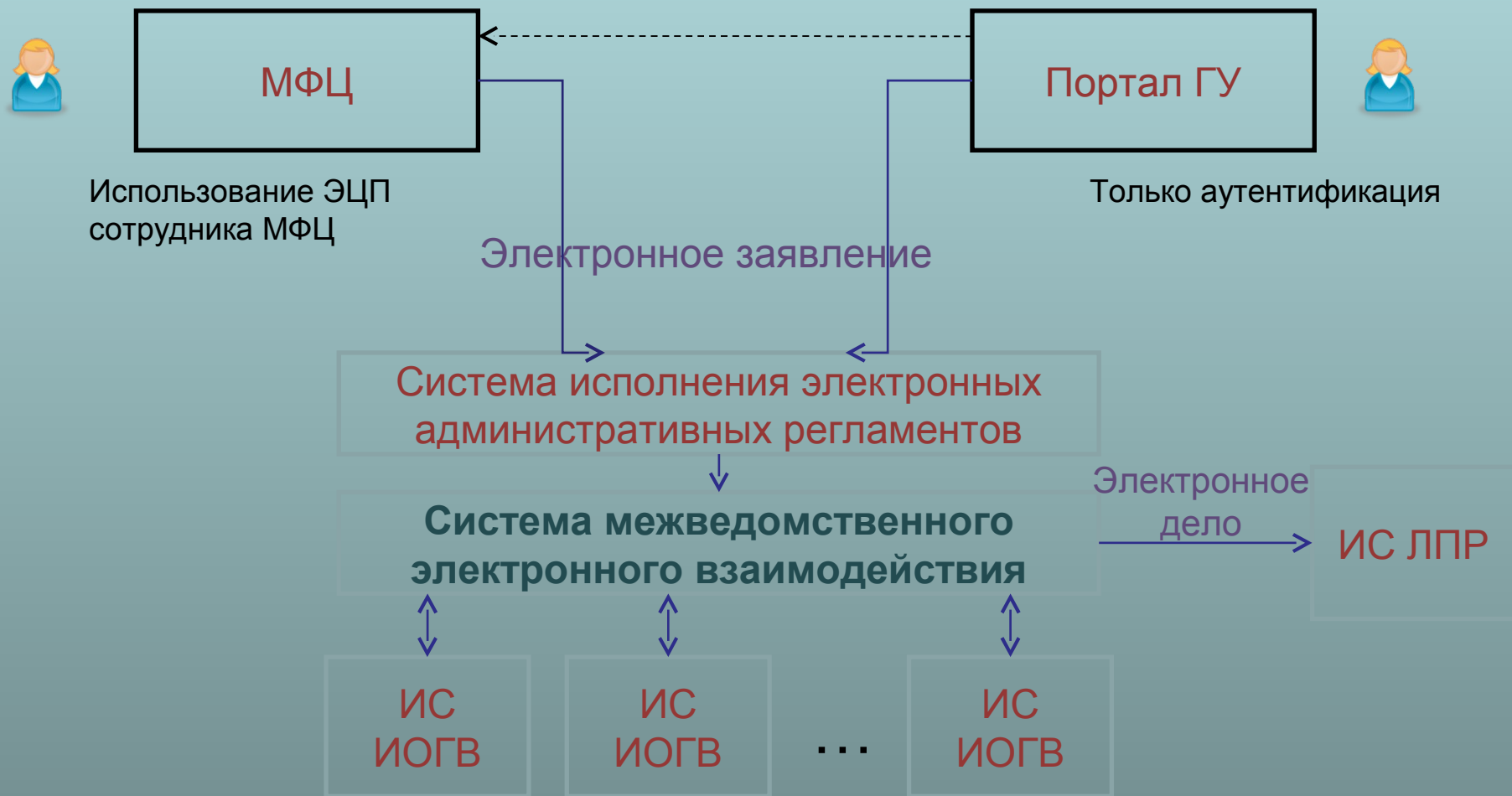
5. Выдача заявителю результата ГУ (документ, пособие и др.)



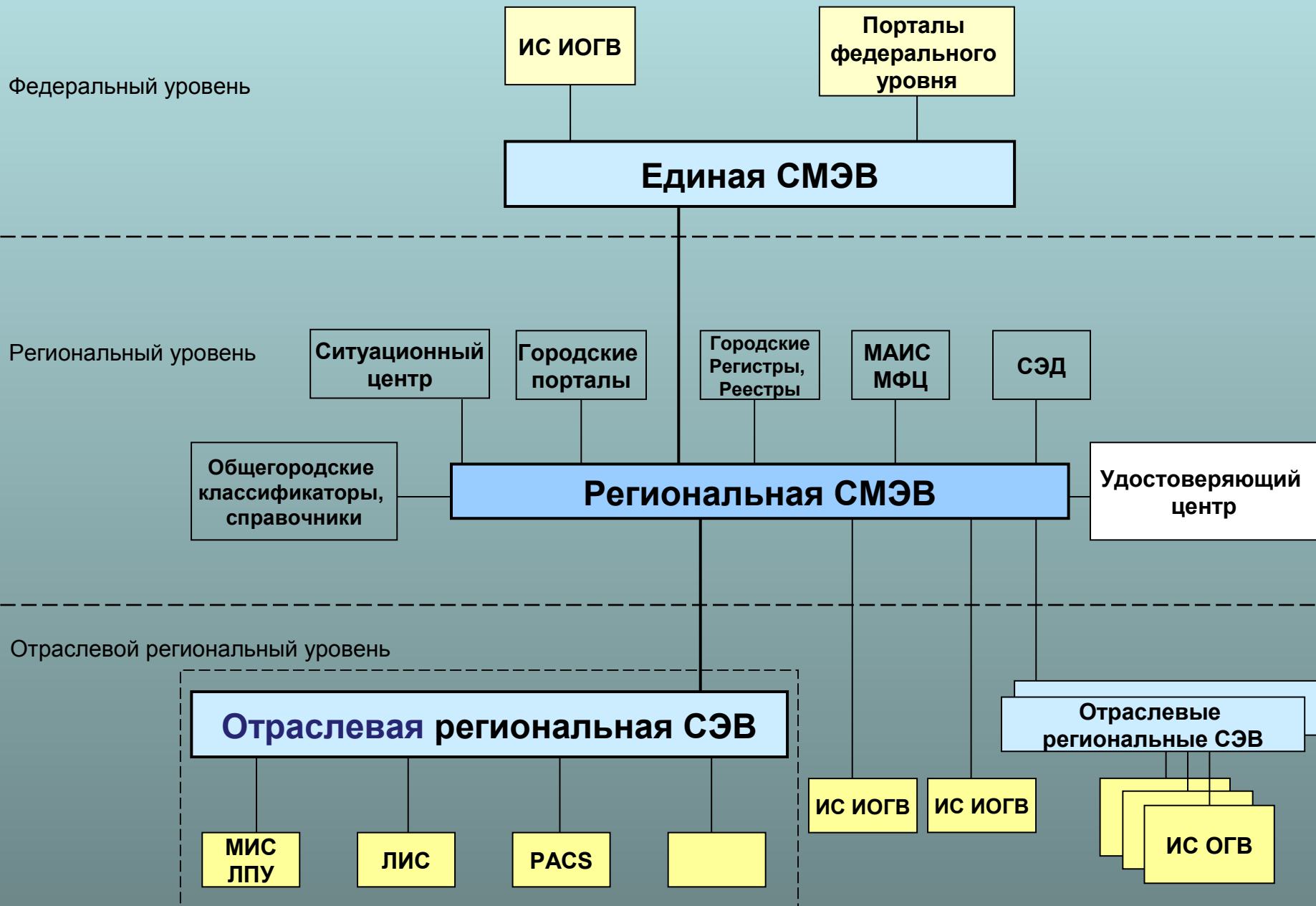
4. Выполнение установленных процедур и принятие решения

Взаимодействие ИОГВ с другими организациями (при необходимости)

Место региональной СМЭВ в инфраструктуре электронного правительства при оказании государственных услуг



Структура информационного взаимодействия федерального, регионального и отраслевого уровней



Основные результаты:

Показатель	2009	2010	2011 (на 10.10.2011)
Кол-во описаний гос. услуг	100	166	324
Кол-во обращений к Порталу (<i>новых в году</i>)	1,9 млн.	4,1 млн.	7,9 млн.
Кол-во зарегистрированных пользователей Портала	2 395	4 380	6 484
Кол-во электронных услуг Портала	2	5	32
Кол-во электронных заявлений, поданных через Портал (<i>новых в году</i>)	1,1 тыс.	2,5 тыс.	29 тыс.

МИФ 1. Все в электронном

виде.

МИФ 2. Много услуг и все нужны

МИФ 3. Высокий информационный
уровень участников

МИФ 4. К 01.01.XX всё будет

МИФ 5. ЦОДы решают всё

СПАСИБО!

